



**25%
kleiner**

Vorbau-Renovierungselement Renova-Mini:

- Profil: Alustabil 25 mm (AS25)
- Kleiner Kasten für mehr Sicht und Licht
- Optional mit Motor und Funkfernsteuerung ausrüstbar
- Einfache, schnelle Montage

Platzersparnis:

- Bis zu 25% kleinere Rollladenkästen für mehr Sicht und Wärmedämmung

Ideal für Nachrüstung und Renovierung!

Unser Produktprogramm

Rollladen

- Rollladenelemente
- Rollladenkastendämmung

Raffstore im Vorbauelement

Insektenschutz

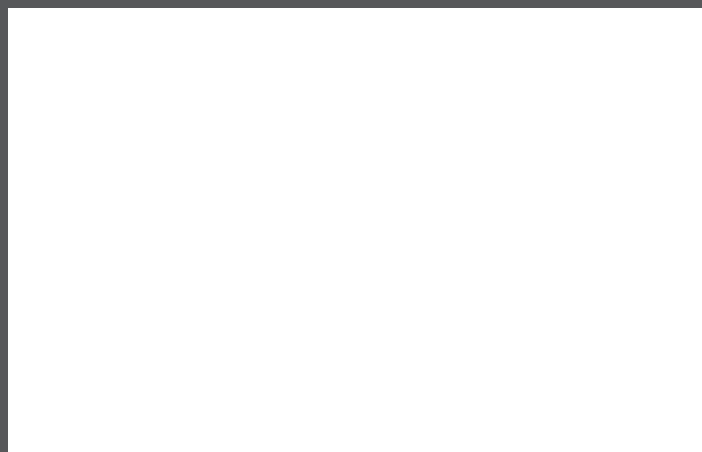
- für Fenster und Türen
- Lichtschachtabdeckungen

Technische Daten:

Kastentyp	Elementhöhe mit Profilen in cm			
	Rollladen K38	Rollladen AL37	Renova-Mini AS25	Raffstore F80
Werkstoff	PVC	Alu	Alu	Alu
Max. Breite	180	300	220	400
RP5 eckig 20° RP7 Putzträger				
A=102 mm	---	---	100	---
A=128 mm	140	140	190	---
A=140 mm	160	160	220	---
A=154 mm	210	210	270	---
A=168 mm	260	260	340	375
A=184 mm	---	---	---	400
A=208 mm	---	---	---	400
RP6 rund				
A=143 mm	160	160	220	---
A=174 mm	260	260	340	375
A=191 mm	---	---	---	400
A=218 mm	---	---	---	400



Als kompetenter Fachhändler vor Ort beraten wir Sie gerne!



- Bedienung: Gurt, Kurbel, Motor, Funkmotor, Steuerungstechnik
- Integrierter Insektenschutz: Achtung! Veränderte Höhenmaße!
- Auf Wunsch in allen RAL-Farben

Rollladen



Für Neubau, Renovierung und Nachrüstung!

Rollladen ganz nach Wunsch!

Rollladen schützen nicht nur vor neugierigen Blicken – vielmehr bieten sie Schutz vor Wind und Wetter und unerwünschten „Gästen“ wie Einbrechern. Ein nicht zu unterschätzender Aspekt ist die Energie-Einsparung. Ideal für Neubau und Renovierung sind energiesparende Vorbauelemente, da sie direkt vors Fenster gesetzt werden.

Daten und Fakten

Motorisierung – clevere Rollladensteuerung

Hochwertige Motoren der neuen Generation, mehr als „Auf und Ab“:

- Zum Beispiel Motoren mit Hinderniserkennung und Festfrierschutz für eine sichere Handhabung.
- Funkfernsteuerung für eine bequeme Bedienung und mehr Komfort
- Zeitschaltuhren: Rollläden öffnen und schließen automatisch, zu den von Ihnen festgelegten Zeiten bis hin zur Urlaubssteuerung. In Verbindung mit einer integrierten Doppelscheibenbremse der Motoren sowie starren Wellenverbindern sorgen sie für einen **erhöhten Einbruchschutz**.
- Sensoren: Bewegen Rollläden in Abhängigkeit von Raumtemperatur und Sonneneinstrahlung. Empfindliche Möbel, Pflanzen u.a. bleiben geschützt.
- Mit der kabellosen Automatisierung lässt sich die gesamte Haus- und Gebäudetechnik einbinden und sicher, bequem und effizient steuern.

Energie sparen

Besonders effizient in Verbindung mit einer „cleveren Rollladensteuerung“.

- Mit einem rechtzeitig geschlossenen Rollladen geht bis zu 25% weniger Energie verloren. (Fraunhofer Institut f. Bauphysik) Dies spart bis zu 10% der Heizkosten im Winter. (Physibel Studie durchgeführt von ES-SO).
- Im Sommer bieten Rollläden Schatten und sorgen für ein angenehmes Raumklima

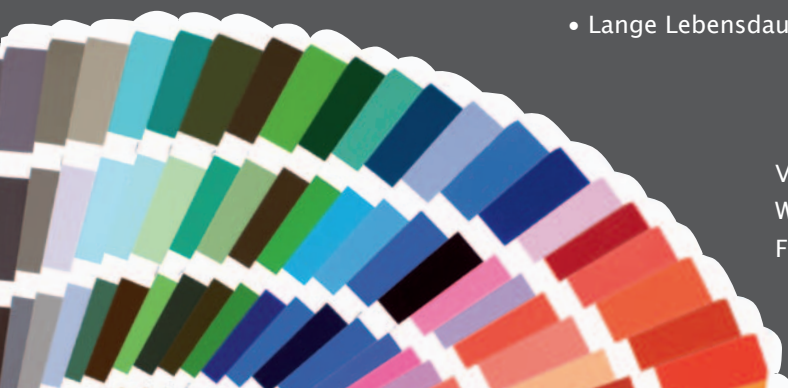
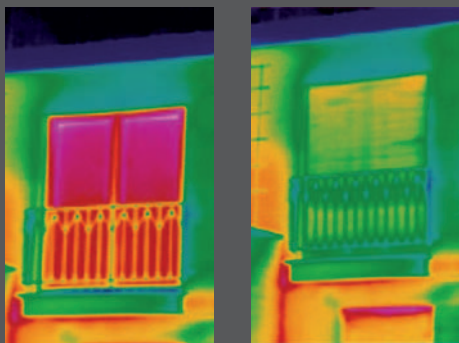
Behang aus PVC oder Alu

Vorteile der Aluprofile:

- Kein Klappern bei Wind und Wetter
- Sicher bei Sturm und Hagel
- Leichtläufig und geräuscharm
- Erhöhter Einbruchschutz

Integrierter Insektenschutz:

- Zwei Fliegen mit einer Klappe: Das Insektenschutzrollo verschwindet im Winter geschützt im Kasten
- Rollladen und Fliegengitter sind unabhängig voneinander bedienbar
- Lange Lebensdauer



Vorbauelemente auf Wunsch in allen RAL-Farben lieferbar!



Vorbaulemente

Ein praktisches System

Die ästhetisch kleinen Kästen werden einfach auf Fensterrahmen bzw. Mauerwerk montiert. Es entstehen keine Kälte- und Wärmebrücken – das ist besonders wichtig in puncto Energie sparen! Reparaturen sind von außen und somit ohne Beschädigung der Tapete möglich.

- **Abbildung: Vorbaulement rund**



Ein ästhetisches Stilmittel

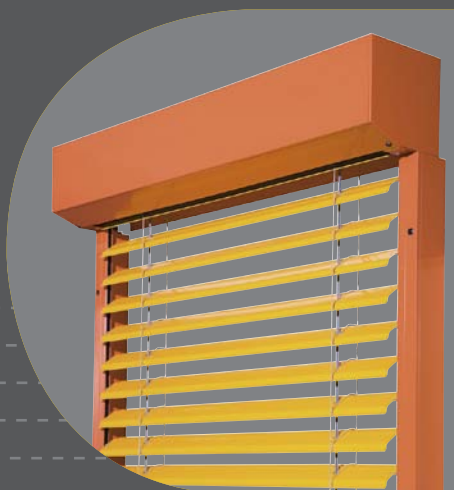
Vorbaulemente sind architektonisch-gestalterische Stilmittel und geben dem Gebäude eine individuelle Note. Die verschiedenen Farben und Formen bieten dabei vielseitige Möglichkeiten. Nachrüstung ist jederzeit möglich!

- **Abbildung: Vorbaulement eckig**



Putzträgerelement

Mit unseren unsichtbar in die Fassade integrierten Putzträgerelementen verbinden Sie die Vorteile des im Mauerwerk eingebauten Sturzkastens mit den Vorteilen von Rollladenvorbaulementen. Ideal für Neubau und Renovierung in Verbindung mit Fassadendämmungen.



Raffstore als Vorbaulement

Im modernen Wohnungsbau werden heute verstärkt Raffstore eingesetzt. Besonders ideal ist es, wenn Rollläden und Raffstore im gleichen Kasten verbaut werden. Dabei ist eine Breite bis zu 4 Metern technisch problemlos machbar!

- **Runde und eckige Ausführung möglich!**

